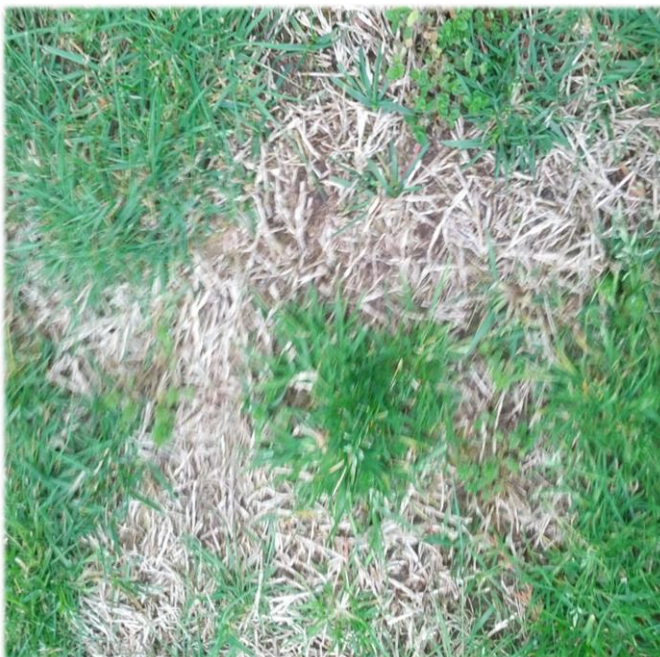


Las temperaturas actuales registradas han propiciado la instalación en nuestros céspedes de malas hierbas de hoja estrecha, comúnmente denominadas "Millás". Para su control le recomendamos la aplicación de **FENOVA SUPER**.

FENOVA SUPER puede ser aplicado conjuntamente con **GARLON GS** para controlar también las malas hierbas de hoja ancha.



Nuestro Personal Técnico esta como siempre a su disposición para atender aquellas consultas que le planteen sus clientes. Para más información contactar con nuestro Departamento Técnico Teléfono: 986-516030, Fax: 986-516035, e-mail: soaga@soaga.com ó con nuestros Delegados de Ventas. **Rogamos nos envíen por e-mail o telefónicamente su dirección de correo electrónico para poder enviarle semanalmente información sobre las plagas y enfermedades de los diversos cultivos.**